

# INSTALATIE DE COMPOSTARE AEROBA FERMA DE CRESTEREA A PUILOR -STUDIUL DE CAZ-

Materie prima:	dejectii de pui amestecate cu paie
Capacitate statie:	600 t/an
Locatia proiectului:	judetul Dolj
Anul realizarii proiectului:	2024



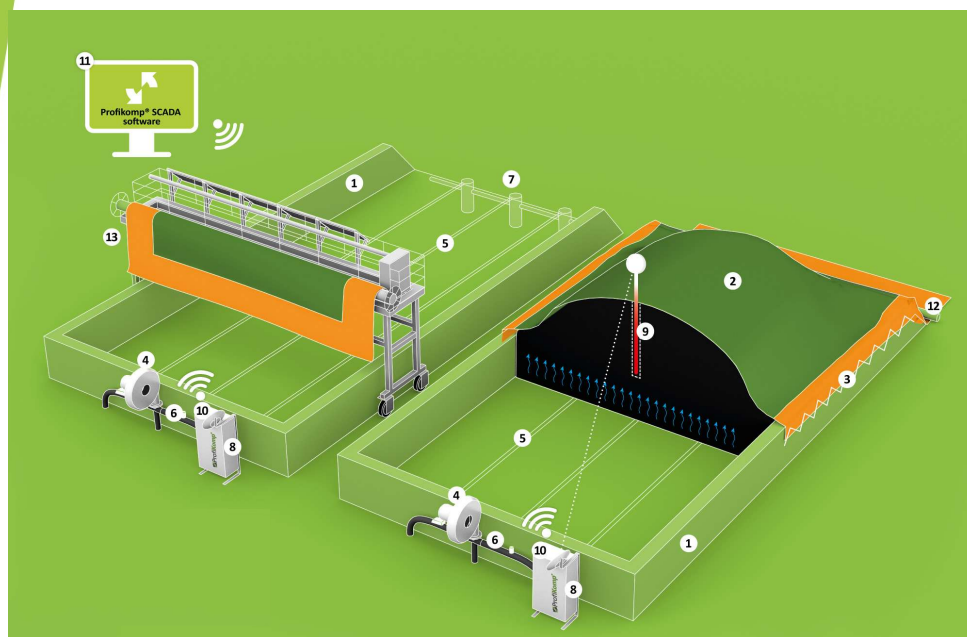
Tehnologia cu membrana laminata semipermeabila ProfiCover®, acceptata ca tehnologie de compostare in sistem inchis in intreaga lume, este una dintre cele mai economice solutii de tratare a deseurilor biodegradabile, raportat la costurile estimate pe durata de viata.

### COMPONENTELE PRINCIPALE:

- Membrana semipermeabila ProfiCover®;
- Sistem de aerare;
- Sistem de control;
- Dispozitiv derulare membrana ProfiCover® (optional).

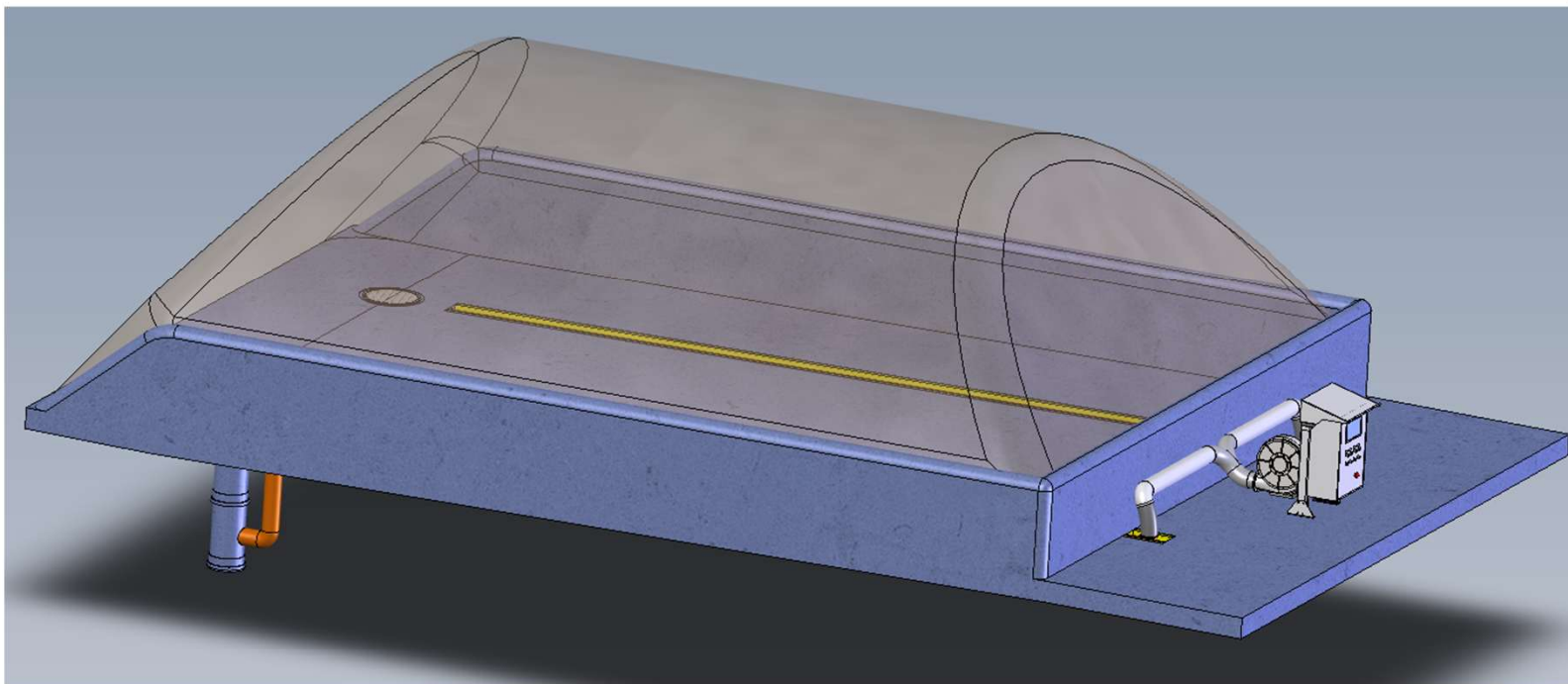
### AVANTAJE:

- Usurinta in exploatare;
- Eliminarea mirosurilor si a emisiilor de compusi organici volatili (COV), fara utilizarea de biofiltre;
- Reducerea suprafetei de tratare;
- Reducerea cantitatii de energie;
- Reducerea costurilor cu forta de munca;
- Durata redusa de tratare;
- Functioneaza in orice anotimp.



- 1-PERETE DIN BETON
- 2-MEMBRANA ProfiCover®
- 3-SISTEM DE FIXARE / ANCORARE
- 4-VENTILATOR
- 5-RIGOLE PENTRU AERARE SI COLECTARE LEVIGAT
- 6-TUBURI FLEXIBILE PENTRU DISTRIBUTIA AERULUI
- 7-RIGOLA PENTRU COLECTAREA APEI DIN PRECIPITATII
- 8-CUTIE DE CONTROL
- 9-SONDA DE TEMPERATURA
- 10-SISTEM DE COMUNICARE
- 11-SOFTWARE SCADA
- 12-GREUTATI PENTRU LESTARE MEMBRANA
- 13-DISPOZITIV PENTRU RULAT / DERULAT MEMBRANA

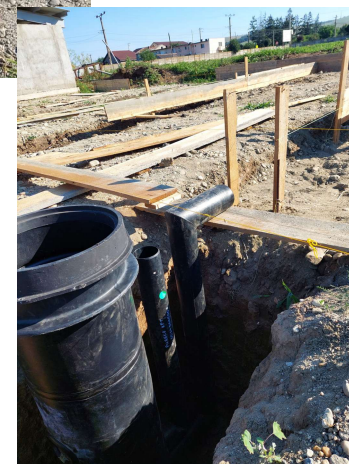
## Unitatea de compostare- componentele principale



# Canalele de aerare



# Sifon levigat



Sifon levigat



Capac sifon

# Ventilatoare pentru alimentarea cu aer a canalelor



## Sistem de masurare si control



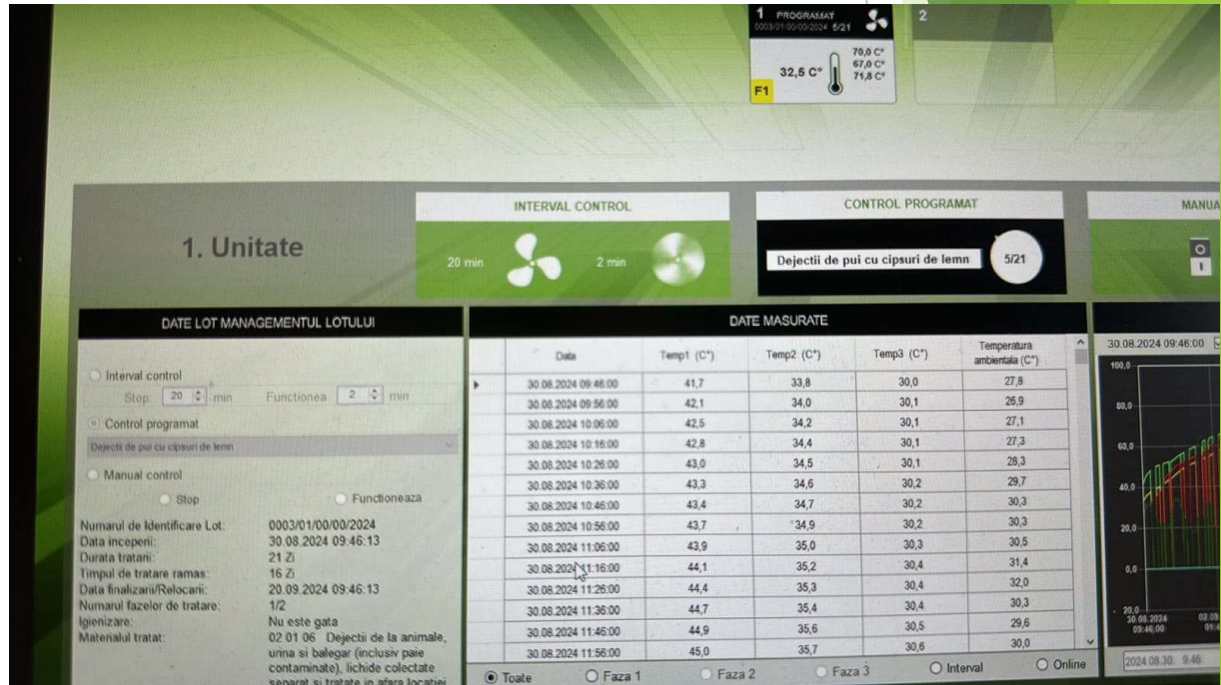
Cutia de control este instalata pe podea, pe peretele din spate al fiecarei gramezi. Cutia de control gestioneaza functionarea ventilatorului de aerare. Sonda de temperatura este conectata la cutia de control si masoara temperatura din gramada. PLC-ul instalat masoara si transmite datele catre computerul SCADA. Sondele de oxigen pentru aerarea adaptiva sunt, de asemenea, conectate la cutia de control.

# Sistem SCADA



Calculator este echipat cu program in limba romana  
Caracteristici:

- inregistrarea fiecarui lot de material tratat cu un numar de identificare specific, inclusiv valorile temperaturii, codurile materialelor de intrare, greutatea fiecarui material de intrare si tratatarea planificata;
- vizualizarea derularii proceselor de tratare la instalatia de compostare;
- configurarea aerarii pe baza aerarii adaptive;
- graficul temperaturii si compararea graficului cu datele rezultate de la loturile anterioare anterioare;
- trei niveluri de acces: operator; manager; administrator;
- acces la distanta din aplicatia mobile.



## Membrana semipermeabila ProfiCover®



Membrana semipermeabila de acoperire asigura conditiile necesare pentru tratarea biologica si previne raspandirea in atmosfera a gazelor poluante emise in timpul procesului.

Membrana pentru acoperirea gramezilor este constituita din doua parti. Partea verde este partea functionala, semipermeabila care asigura conditiile de desfasurare a procesului de tartare si schimbul de gaze. Partea gri/galbena de material textil protejat cu PVC care asigura rezistenta mecanica pentru ancorare. Chingile de manipulare prezente din loc in loc pe suprafata membrane sunt folosite pentru manipularea membranei.

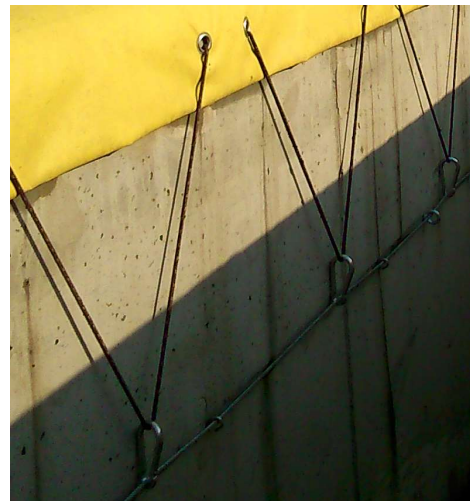


Sigilarea membranei in partea din fata a gramezii se poate face pe marginea gri/galbena din PVC a acesteia cu:

- Saci cu nisip;
- Orice alt mod care nu dauneaza PVC-ului si ofera o etansare buna.



Cabluri metalice orizontale instalate pe peretii verticali, despartitori, din beton, de care membrana este fixata cu cordon de cauciuc cu ajutorul carabinierelor



[office@technicinvest.ro](mailto:office@technicinvest.ro)

Tel: 0766.270.326 / 0723.385.913

[www.technicinvest.ro](http://www.technicinvest.ro)

